

周辺情報操作説明

目 次

1. 概要	1
2. 動作環境	1
3. 機能説明	1
4. 操作説明	2
4.1 起動	2
4.2 周辺施設一覧	2
4.3 周辺施設検索	6

1. 概要

本書は、住民参加型3次元景観情報システムにおける、インターネットに接続されたクライアント端末（以下、Webクライアントと言う）にて、3次元景観情報システムを動作するために必要な操作のうち、周辺情報関連の操作説明を行うものです。

2. 動作環境

本システムご利用にあたっては、「利用上の注意」をご確認願います。

3. 機能説明

本機能は、あわら市内の周辺施設の情報を、その位置とともに表示するものです。周辺施設は、カテゴリ毎に管理されており、見つけやすいものになっております。また、文字列検索による周辺施設の検索機能も有しております。

4. 操作説明

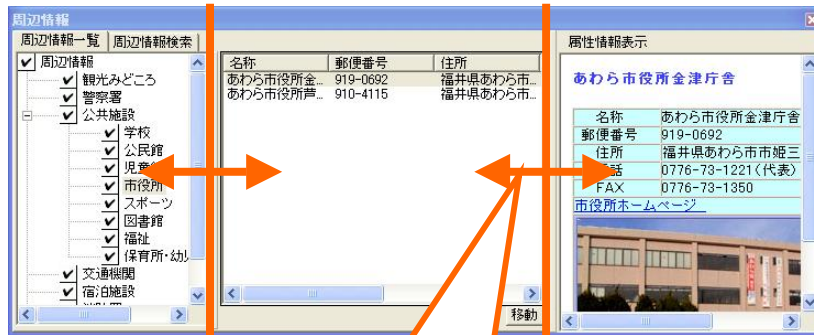
4.1 起動

メニューバーより「周辺施設一覧」及び「周辺施設検索」画面を起動します。

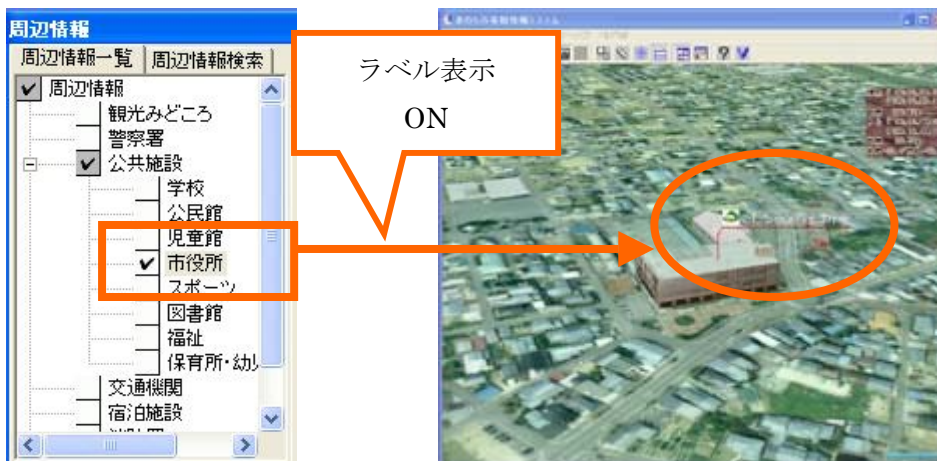


4.2 周辺施設一覧



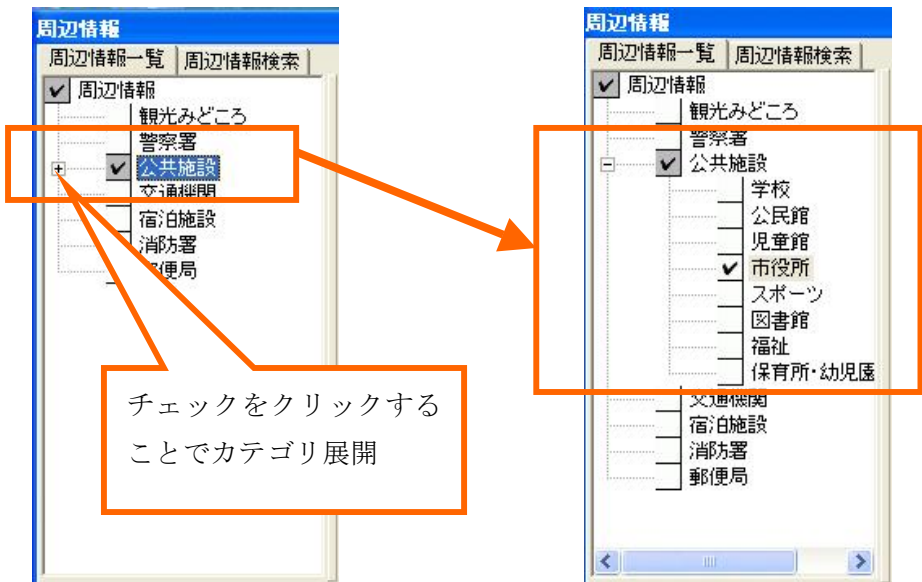


表示領域の境界は変更可

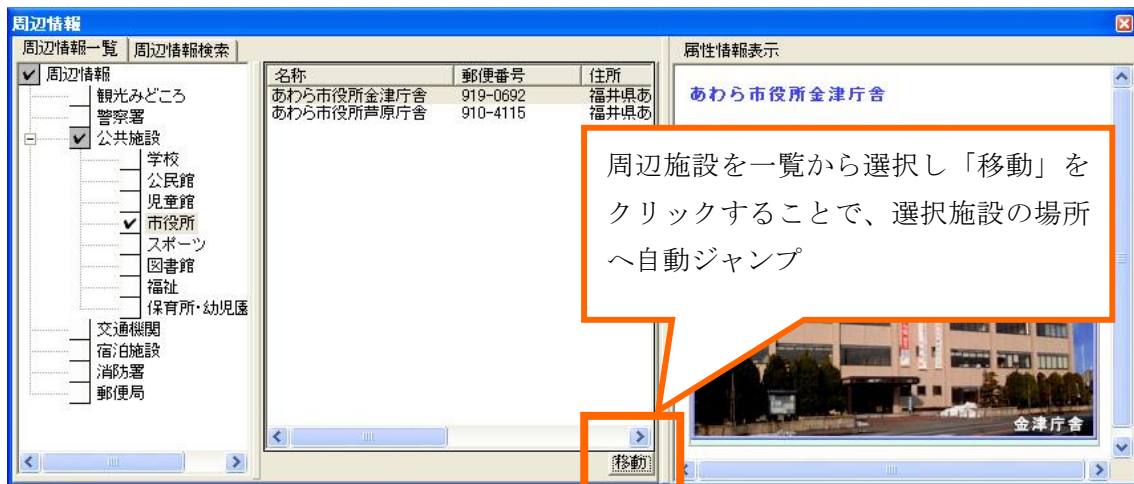




3D メイン画面上のラベルにマウスカーソルをあわせることでも属性情報表示可

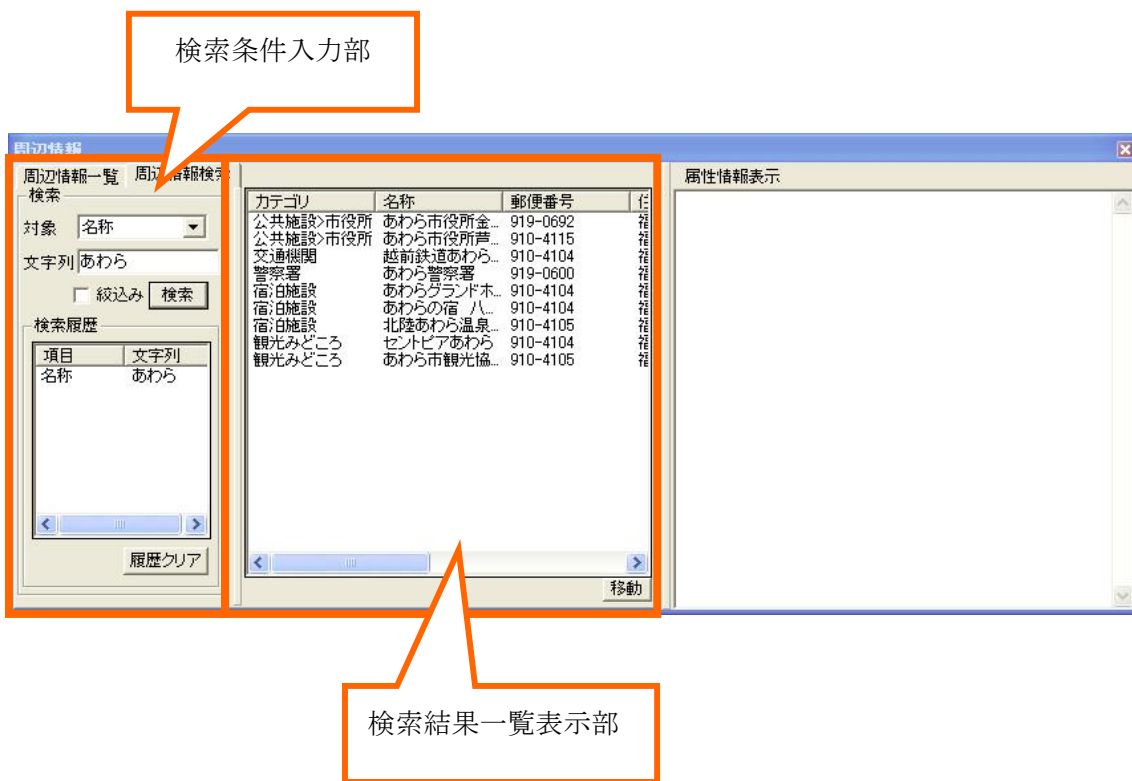


チェックをクリックすることでカテゴリ展開

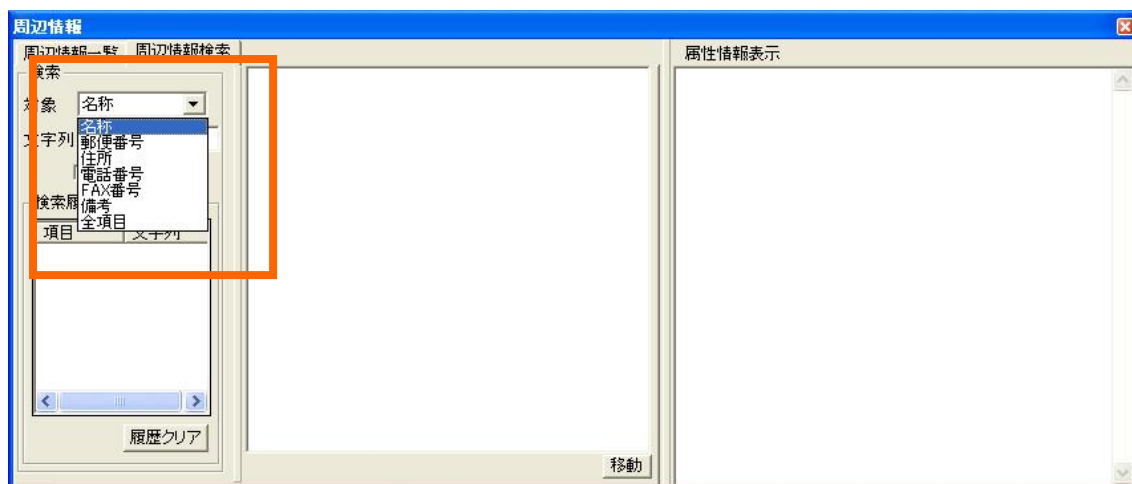


注)「移動」ボタンは自動的に解除されません。解除する場合は、再度「移動」ボタンをクリック願います。

4.3 周辺施設検索

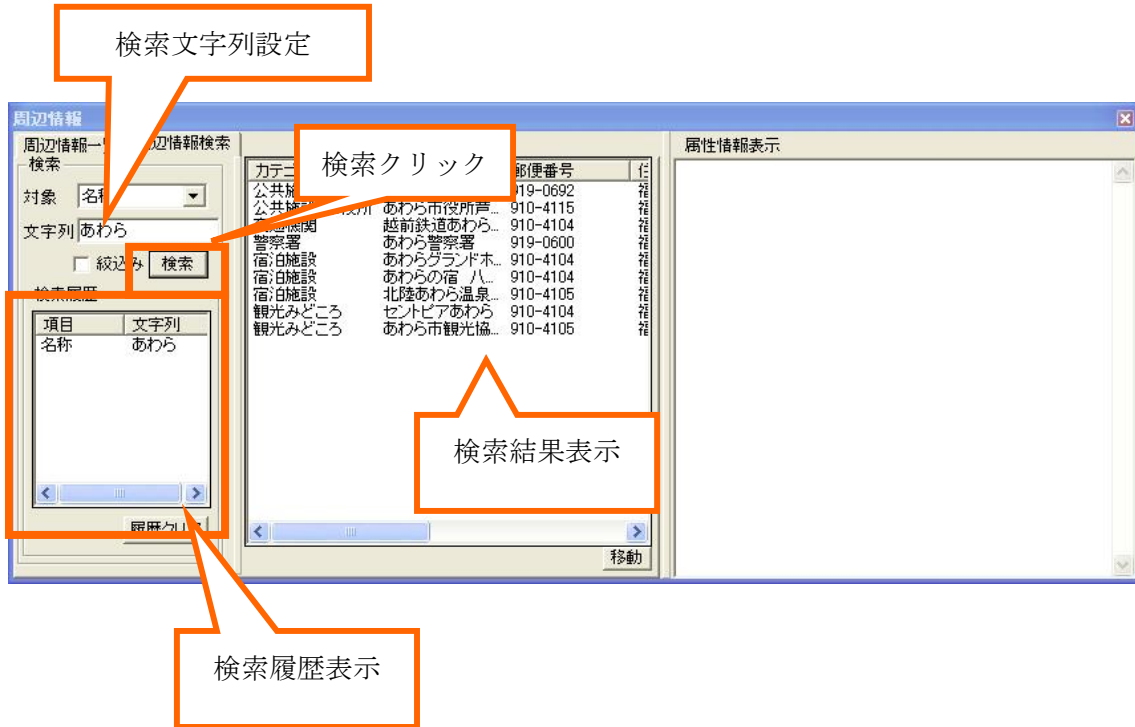


① 検索対象目を選択



② 検索文字列設定&検索実行

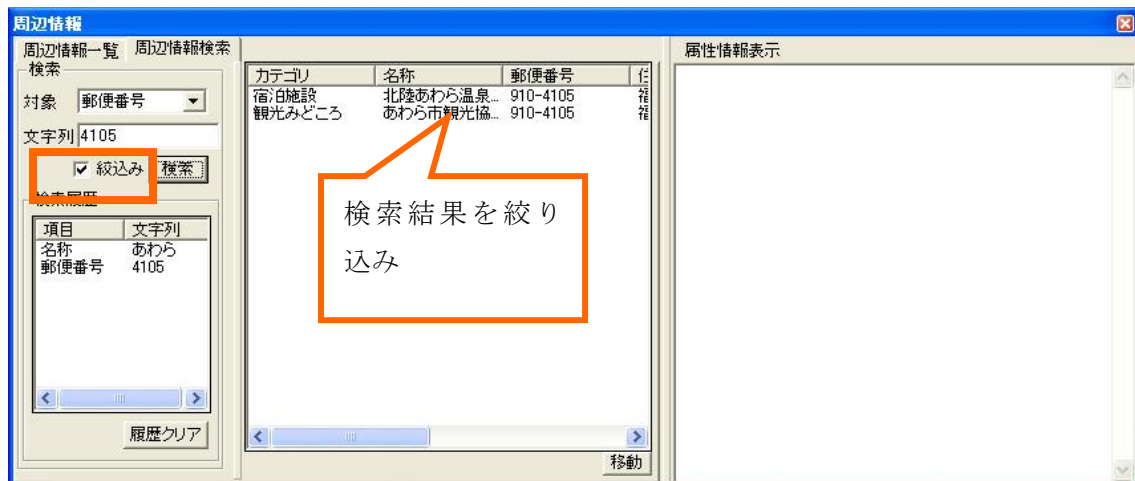
以下の例では、「名称」に「あわら」が含まれる周辺施設を検索。



③ 絞り込み検索&属性情報表示

最初の検索ではヒット件数が多く、更なる絞り込みを行う場合。

以下の例では、「郵便番号」に「4105」を含む施設を絞り込み。



④ 絞り込み条件クリア

新たに検索条件を設定する場合等、絞り込み条件をクリアする際に使用。

